

11月の園だより

令和4年11月1日
女塚保育園園長 片野 太郎
<http://www.onnazuka.com>

昨年同様にクラスごとの運動会でしたが、欠席者もなく楽しい運動会になりました。

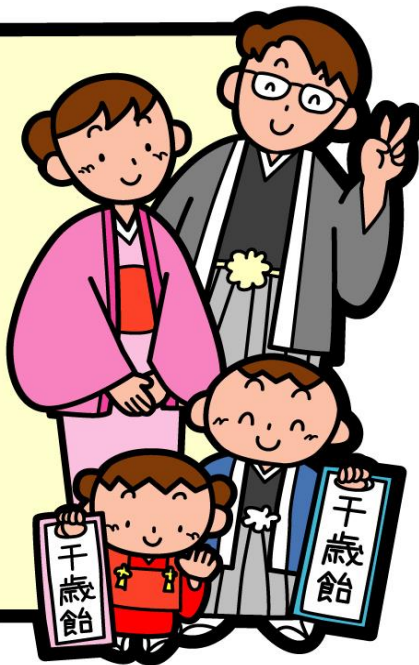
近年は子どもの主体性を尊重していない行事として、運動会やマラソン大会などを行わない園も増えてきました。保育の活動では、子どもの「やりたい!」を尊重し、日々の生活を行っています。過度な行事は、子どもの主体性を阻害し、子どもや職員が疲弊してしまう可能性があります。当園ではコロナ禍前までは多くの行事があり、そういった側面があったかもしれません。コロナが流行り必然的に無くなった行事や登園児が減った機会に、日々の保育や行事を見直してきました。運動会は子どもによっては、「やらされてる」行事かもしれません。保育士はそうならないように色々な工夫や声掛けをし、子ども達は小さな成功体験から自信をつけていきます。大人が決めた競技を毎日練習することは、子どもの主体性を尊重していない部分があるかもしれません。しかし子ども達が卒園した先には、嫌でも受験勉強や仕事はしなくてはなりません。日々の保育の中で子ども達の主体性を尊重した保育を心がけていますが、たまには「辛い」「きつい」経験してもらいたいのではないかと考えています。人が生きていく中では、色々な困難にぶつかります。子ども達には、そこから逃げずに堪えて乗り越えていく力を身につけて欲しいと思っています。

急に涼しくなり朝夕の気温の差が大きくなってきました。

風邪の予防には気温の変化に対応できるよう薄着が大切です。園でも健康なからだづくりの一環として薄着を心がけています。子どもは大人の2倍以上汗をかき、産熱量が多く、放熱量は少ないので大人より寒さに強い特徴があります。薄着は簡単にできる体の鍛錬です。大人の感覚で厚着にならないように気をつけましょう。

11月の行事予定

- 1日(火) 防犯訓練・秋の健康診断
 - 2日(水) 本門寺遠足(年少以上)
 - 3日(木) ● 文化の日
 - 8日(火) 焼き芋大会
 - 9日(水) 童謡指導
 - 10日(木) 交通安全教室
 - 15日(火) 七五三・避難訓練
 - 16日(水) 身体測定
 - 17日(木) 誕生日会
 - 23日(水) ● 勤労感謝の日
 - 30日(水) 童謡指導
- 4・11・18・25(金) 体育指導



焼き芋大会

今年も「焼き芋大会」を行います。外部の方は、就学前の親子を対象に焼き芋をお渡しします。ホカホカの焼き芋を美味しく頂きましょう。

場 所：女塚保育園園庭
日 時：11月8日(火)
11時30分～12時00分頃
対 象：小学校就学前の親子



※雨天の場合は中止となります。
園児には「ふかし芋」が給食で提供されます。

本門寺 園外保育

< 年少以上 >
11月2日(水)

服装：体操着・靴下着用
持物：お弁当・お手拭・敷物
※飲み物は園で用意します。
※雨天の場合は延期となります。
(お弁当は雨天でも持たせて下さい)

インフルエンザ予防接種

コロナウイルスも心配ですが、これからの時期はインフルエンザの流行が心配されます。予防接種は個別接種となります。接種後は担任までご一報ください。

♪ こんげつのうた

夕焼け小焼け

中村 雨紅 作詞
草川 信 作曲

- ① ゆうやけこやけで ひがくて
やまの おてらの かねがなる
おてて つないで みな かえろ
からすと いっしょに かえりましょ
- ② こどもが かえた あとからは
まるい おおきな おつきさま
ことりが ゆめを みるころは
そらには きらきら きんのほし

